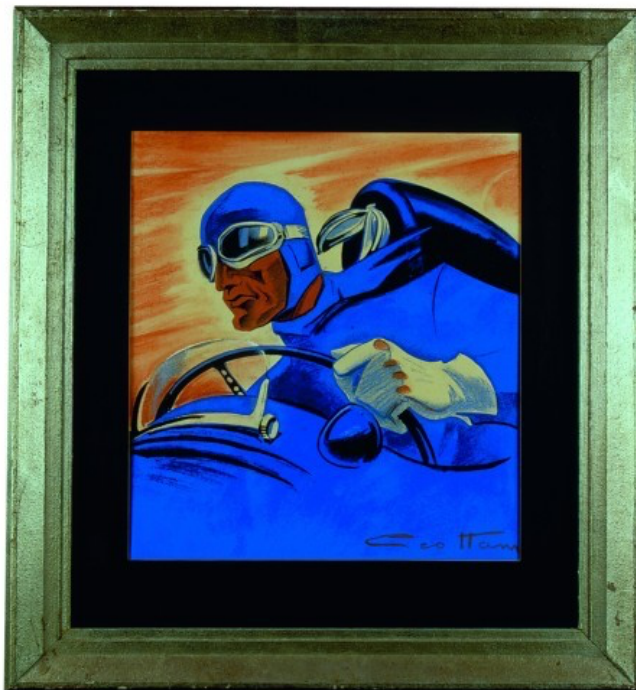




7 – 23 septembre

Exceptionnelle exposition Géo Ham au Musée d'Angoulême



Géo Ham (1900 – 1972), « Le pilote bleu », vers 1930

A l'initiative de l'association du Circuit des Remparts d'Angoulême, le Musée d'Angoulême, Musée de France, présente du 7 au 23 septembre une exposition majeure dédiée au plus célèbre peintre automobile français, Géo Ham, « Le Peintre de la Vitesse »

Georges Hamel, dit Géo Ham, (1900-1972) s'est passionné dès son plus jeune âge pour le dessin et la peinture mais aussi pour l'aviation, l'automobile et la course. Après un passage à l'École Nationale des Arts Décoratifs, il obtient la reconnaissance et la notoriété dès le début des Années 20 en réalisant ses premières couvertures de magazines.

Devenu incontournable, il signe quantité d'affiches de courses, dont celles de nombreux Grand Prix de l'ACF et des Grand Prix de Monaco de 1933 à 1937. Après guerre, celles du « Circuit International des Remparts » de 1947, 1948 et 1949 porteront sa signature.

L'exposition d'Angoulême présente plus de 60 originaux : aquarelles d'enfant, gouaches, affiches et lithographies, portraits et caricatures de pilotes ayant participé au Circuit des Remparts, affiches de courses, travaux préparatoires (dessins, calques), esquisses de design,... Une exposition réalisée avec le soutien de l'Association des Amis de Géo Ham.

Géo Ham : Le Peintre de la Vitesse

du 7 au 23 septembre - Musée d'Angoulême - 10h-18h sauf le lundi

Circuit des Remparts d'Angoulême*

Service de Presse

19, place Bouillaud - 16000 Angoulême - France

Tel : (+33) 05 45 94 31 90 - Email : media@circuitdesremparts.com - www.circuitdesremparts.com

*Le Circuit des Remparts d'Angoulême est une Association à but non-lucratif - Loi de 1901